



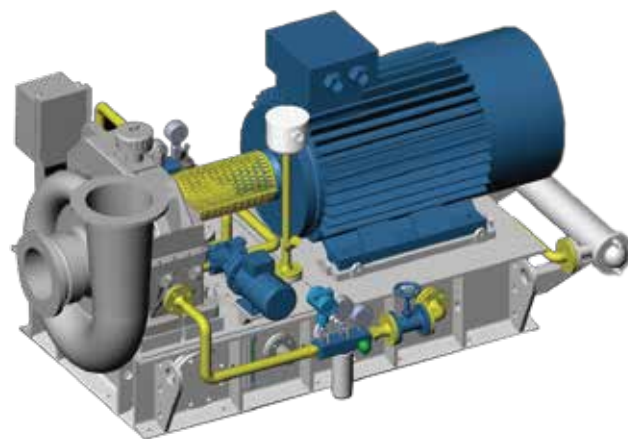
更好的技术, 更好的环境
Better Technologies Better Environment

高速离心压缩机

High Speed Centrifugal Compressor

▸ 智能 ▸ 高效 ▸ 可靠

▸ Intelligent ▸ Efficient ▸ Reliable



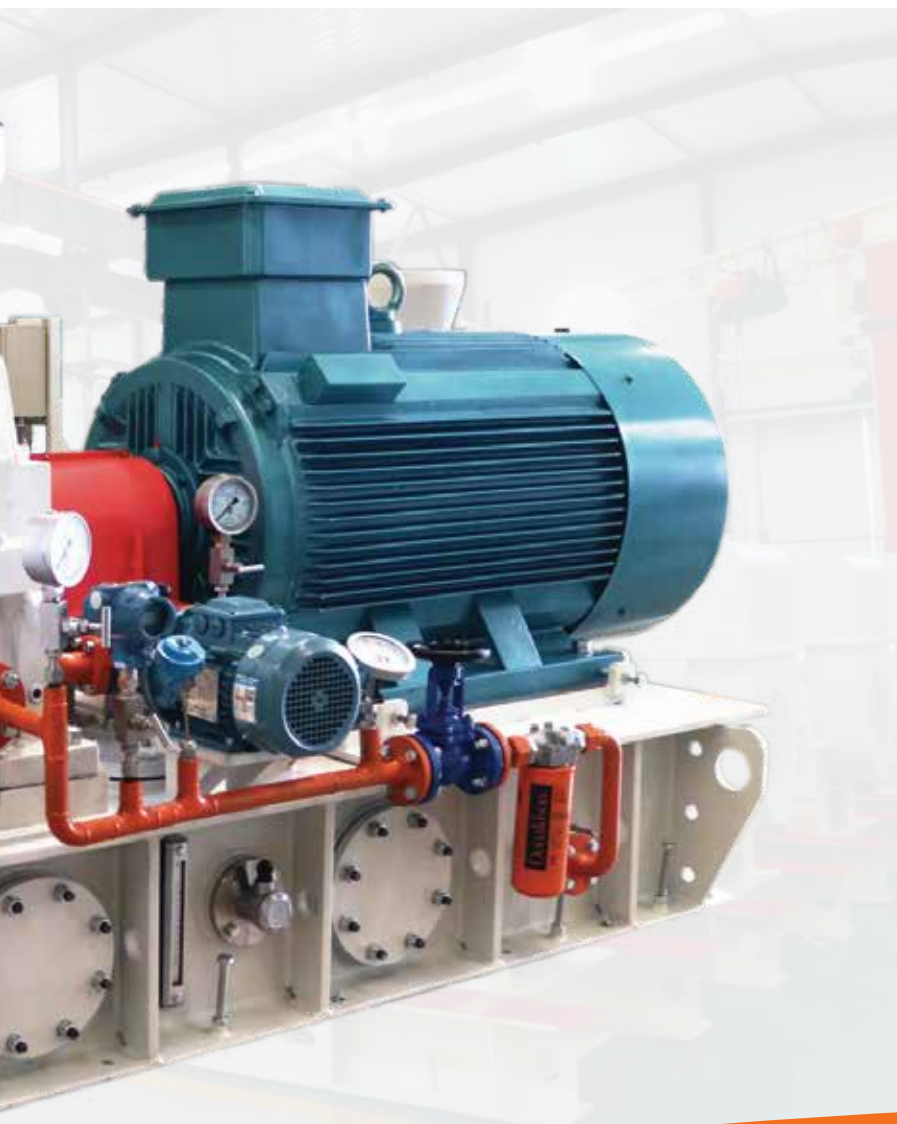
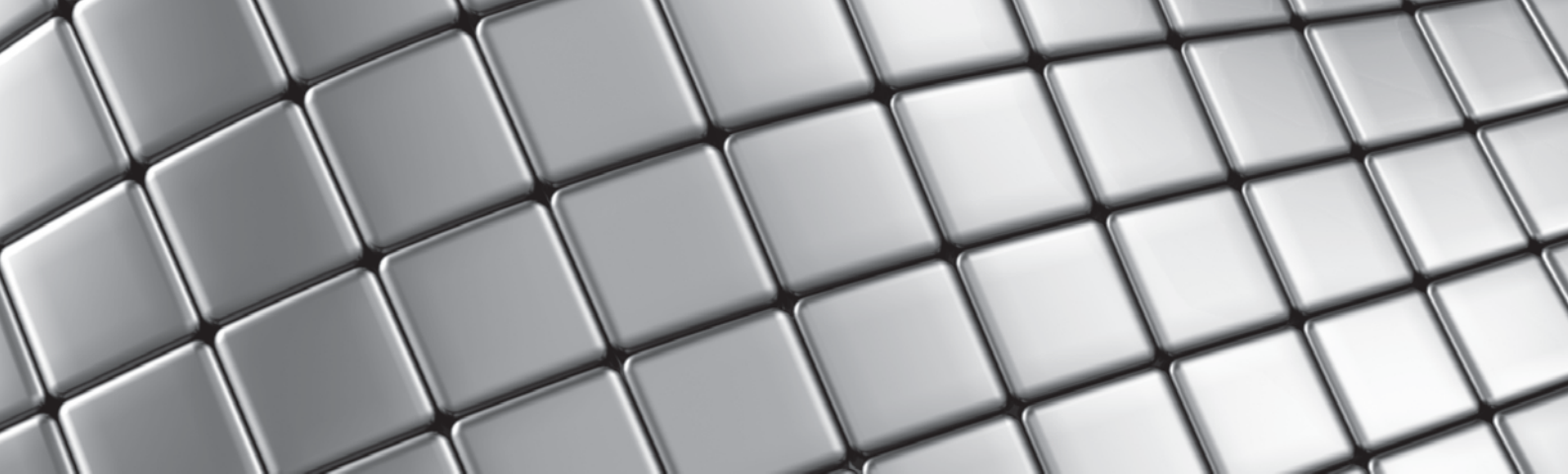
高速离心压缩机

格瑞拓高速离心压缩机是一种高效率的透平式压缩机，在可靠性和节能方面具有明显的优势。格瑞拓高速离心压缩机采用美国先进的AxStream软件进行设计，按照国际标准精心制造，为全球用户提供更多选择。

应用领域

- **烟气脱硫 — 氧化风机**
氧化风机用于火力发电厂，为脱硫装置提供空气，以除去废烟气中的二氧化硫。
- **污水处理 — 曝气风机**
为污水生物处理提供空气。
- **硫磺回收 — 反应气风机**
用于石化行业或天然气工厂为硫磺回收装置提供反应应用空气。
- **采矿工业—浮选风机**
为浮选机提供空气。
- **熔炉/冶炼厂/反应器空气供给**
风机主要为石油化工厂和冶金工厂提供助燃或反应空气。
- **炭黑 — 助燃风机**
为熔炉提供助燃空气。
- **硫酸工厂—助燃风机**
风机提供助燃空气并对混合气体进行清洗。





性能范围

流量范围：4,000Nm³/h - 65,000Nm³/h；
单级最大压升1.8barg，两级最大压升4barg；
三元流高效叶轮，效率可达95%。

产品特点

- 效率高，运行成本低
- 流量调节范围：40%-100%
- 结构紧凑，占地面积小
- 风冷/水冷机组，能耗低
- 重载设计，可连续运行
- 高可靠性
- 维护便捷
- 成撬布置，便于安装和运输
- 空气完全无油
- 出厂前严格测试
- 高性价比
- 灵活设计，适应不同工况

主机结构



蜗壳

轴向进气，径向出气。

通过焊接或铸造成型，强度高，寿命长。



叶轮

铝合金、不锈钢、钛合金材质。

定制半开式三元流高效叶轮。

叶轮与蜗壳间的间隙按几何学合理分布，确保效率。

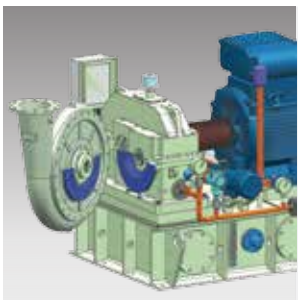


齿轮箱

水平剖分壳体，安装维护便捷。

高精度斜齿轮左右啮合，切向力由底座承担。

对轴承承载要求低，寿命长。



半法兰连接

齿轮箱与压缩机蜗壳半法兰连接。

油封和气封工作状态均可视。

更换气封不需要拆卸叶轮或齿轮箱，方便快捷。

后期保养和维护的工作量小，简单可靠。



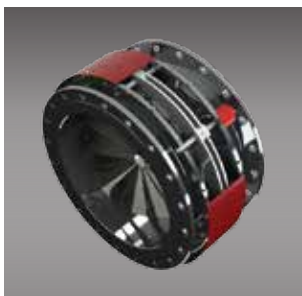
轴承

高速轴承采用可倾瓦式轴承，自动按照负荷和温度变化来调整驱动轴中心，以适应轴的变形和对中误差，保证压缩机高效率及高可靠性。



轴封

超级迷宫式轴封。
水平剖分结构，含3个以上碳环。
运行可靠性高，磨损量少，维护方便。



入口导叶

入口导叶是一种经济有效的流量调节方案，在恒压差下可以控制流量从100%至50%范围内调节。
创新设计的IGV能用更少的扭矩驱动叶片。



润滑油系统

独立的润滑油系统，为齿轮和轴承提供所需的润滑油。包括油箱、Y型过滤器、主油泵、辅助油泵、安全阀、油换热器、油过滤器、压力表、温度表、压力传感器、温度传感器、流量指示器、液位计和液位开关等。

主油泵、辅油泵均由德国原装进口。
油换热器，可根据现场情况选择水冷式或风冷式。

其他产品



GH系列两叶罗茨风机

流量20-13500m³/h
压力至1.1 barg，真空至500mbara
三叶转子，机壳带阻尼降噪系统
可选皮带驱动和直接驱动
飞溅润滑轴承

GH Series Roots Blower

Flows of 20-13500m³/h
Pressure 1.1 barg, vacuum 500mbara
three-lobe
suitable for V-Belt and direct drives.
Oil splash lubricated bearings



GM系列多级离心鼓风机

流量200-80000m³/h
压力至1.5barg，真空至500mbara
垂直剖分铸铁机壳
铸造铝合金叶轮，经过严格静平衡
和动平衡测试
迷宫密封
可选皮带驱动、直接驱动、齿轮箱
驱动和变频调节

GM Multi-Stage Centrifugal Blower

Flows 200 -80000 m³/h
Pressure 1.5barg, Vacuum 500mbara
Vertically split cast iron casing
Cast aluminum impellers dynamically balanced
Labyrinth seals
Suitable for V-belt driven, directly driven,
transmission driven and variable frequency



磁悬浮鼓风机

流量600-24600m³/h
压力至1.5barg
磁悬浮轴承
无接触、无摩擦，无需润滑油

Magnetic Levitation Blower

Flows of 600-24600m³/h
Pressure 1.5barg
Magnetic suspension bearing
No contact, no friction, no lubrication



空气悬浮鼓风机

流量至24000m³/h
压力至4barg
空气悬浮轴承
无接触、无摩擦，无需润滑油

Air Foil Blower

Flows 24000Nm³/h
Pressure 4barg
Air suspension bearing
No contact, no friction, no lubrication



GHS系列无油螺杆压缩机

流量 300-8500m³/h
 压力至 3.5barg，真空至 350mbara
 单级压缩
 锻钢转子，寿命长
 转子和机壳间隙优化设计，高效率
 抗磨擦轴承

GHS Oil Free Screw Compressor

Flows 300-8500m³/h
 Pressure 3.5barg, Vacuum 350mbara
 Single stage
 Forged steel rotors for constant performance
 Calculated tolerances between rotors and body to optimise efficiency
 Anti-friction bearings optimised for max reliability



GL系列喷油螺杆压缩机

流量至16500Nm³/h
 单级压力至24.1barg
 两级压力达34.5barg
 风冷或水冷冷却
 特殊设计的机械密封
 入口负压最低可至0.67bara
 高强度球墨铸铁转子，防腐能力强
 沼气、天然气、煤层气、井口气、闪蒸汽、制冷应用、烃类气体等

GL Oil Injection Screw Compressor

Flows 16500Nm³/h
 Pressure: 24.1barg (Single stage), 34.5 barg (Double stage)
 Air cooled or water cooled type
 Special designed mechanical seals, vacuum inlet gas pressure down to 0.67bara
 High strength ductile iron rotor with strong anticorrosion performance
 Biogas, NG, CBM, well head gas, BOG, refrigeration application, hydrocarbon gas etc.



集装箱式污水处理系统

处理量50-500m³/d
 噪音低至60-80dB
 集装箱式设计，占地小
 全自动运行，监控可远传
 剩余有机污泥近零排放

Containerized Wastewater Treatment System

Capacity 50-500m³/d
 Noise 60-80dB
 Container design, Small footprint
 Full-automatic control, Monitoring can be remotely transmitted
 The remaining organic sludge almost zero emissions



MVR工业废水处理系统

单套MVR蒸发量0-200t/h
 占地面积小，自动化程度高
 工艺简单，维护方便

MVR Industrial Sewage Treatment System

Capacity up to 200 t/h
 Small footprint, high level of automatic control
 Simple process and convenient maintenance



格瑞拓动力股份有限公司

武汉市江夏区庙山邬树村幸福一路2号

电话: 027-50757677

传真: 027-50757678

邮编: 430223

Greatall Dynamic Co., Ltd.

No 2 Xingfu Yi Road , Wushu Village,Miaoshan Economic
Development Zone, Jiangxia District, Wuhan 430223

Tel: 0086 27 50757677

Fax:0086 27 50757678

北京公司

北京市海淀区常青园南里二区97-1号

电话: 010-58720695

传真: 010-58720795

邮编: 100195

Beijing Office

No 97-1, Zone 2, Changqingyuan Nanli, Haidian District,
Beijing 100195

Tel: 0086 10 58720695

Fax:0086 10 58720795

上海公司

上海市闵行区罗阳路168号A座501室

电话: 021-54304001~6

传真: 021-54304007

邮编: 201100

Shanghai Office

A501 No 168 Luo Yang Road, Min Hang District,
Shanghai 201100

Tel: 0086 21 54304001~6

Fax:0086 21 54304007

成都公司

四川省成都市青羊区蜀金路1号金沙万瑞中心
C座904室

电话: 028-87011559

传真: 028-87011303

邮编: 610091

Chengdu Office

Room 904, Building C Winera Plaza, No 1 Shu Jin Road,
Qingyang District, Chengdu, Sichuan Province, 610091

Tel: 0086 28 87011559

Fax:0086 28 87011303

服务热线: 4007-888-077

E-mail: sales@greatall.com

http: //www.greatall.com

* 本公司保留随时修改机器设计的权利以保证持续地进步。

We reserve rights of changing design without notice for continuous improvements.