



更好的技术, 更好的环境
Better Technologies Better Environment

空气悬浮鼓风机 Air Foil Bearing Blower

▸ 可靠 ▸ 静音 ▸ 高效
▸ Reliable ▸ Silent ▸ Efficient



Greatall 空气悬浮鼓风机

格瑞拓空气悬浮鼓风机是将空气悬浮轴承技术和高速永磁电机技术融入传统风机之中所形成的一种高效的节能环保的新型风机，具有结构简单、高效智能、一体化、操作维护简单、运行费用低的显著优点，广泛应用于污水处理、火力发电、水泥化工、半导体、食品医药、纺织印染、皮革造纸等项目中，节能效果显著。

产品特点

- 高效率的能源机械
- 高速永磁电机
- 空气悬浮轴承
- 100%无油
- 变速流量调节
- 低噪音、低震动产品设计
- 人性化的产品结构（简单的使用方法，设置，维修服务）
- 30%以上节能

适用领域

- 污/废水处理工艺——污废水氧气供给及滤芯/反洗等
- 原材料加压输送——粉末或者散装状态的原材料输送
- 混凝土生产工艺——混凝土/石灰石/石灰粉末输送、热处理工艺的燃料
- 火力发电——飞灰输送，燃料脱硫工艺
- 净水处理工艺——臭氧及滤芯清洗器空气供给
- 食品和药品处理工艺——干化及食品、药材等的运输/制造
- 化学及石油化工工艺——气体输送及压缩处理
- 金属处理及矿业——铁/非铁运输及氧化处理、污泥滤带干燥、铸造污废水处理



主机结构

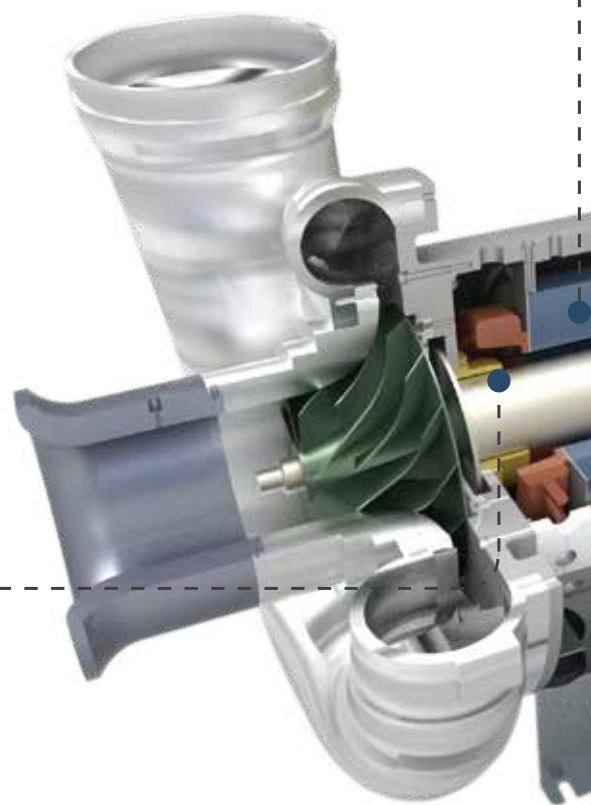
高效率永磁同步电机

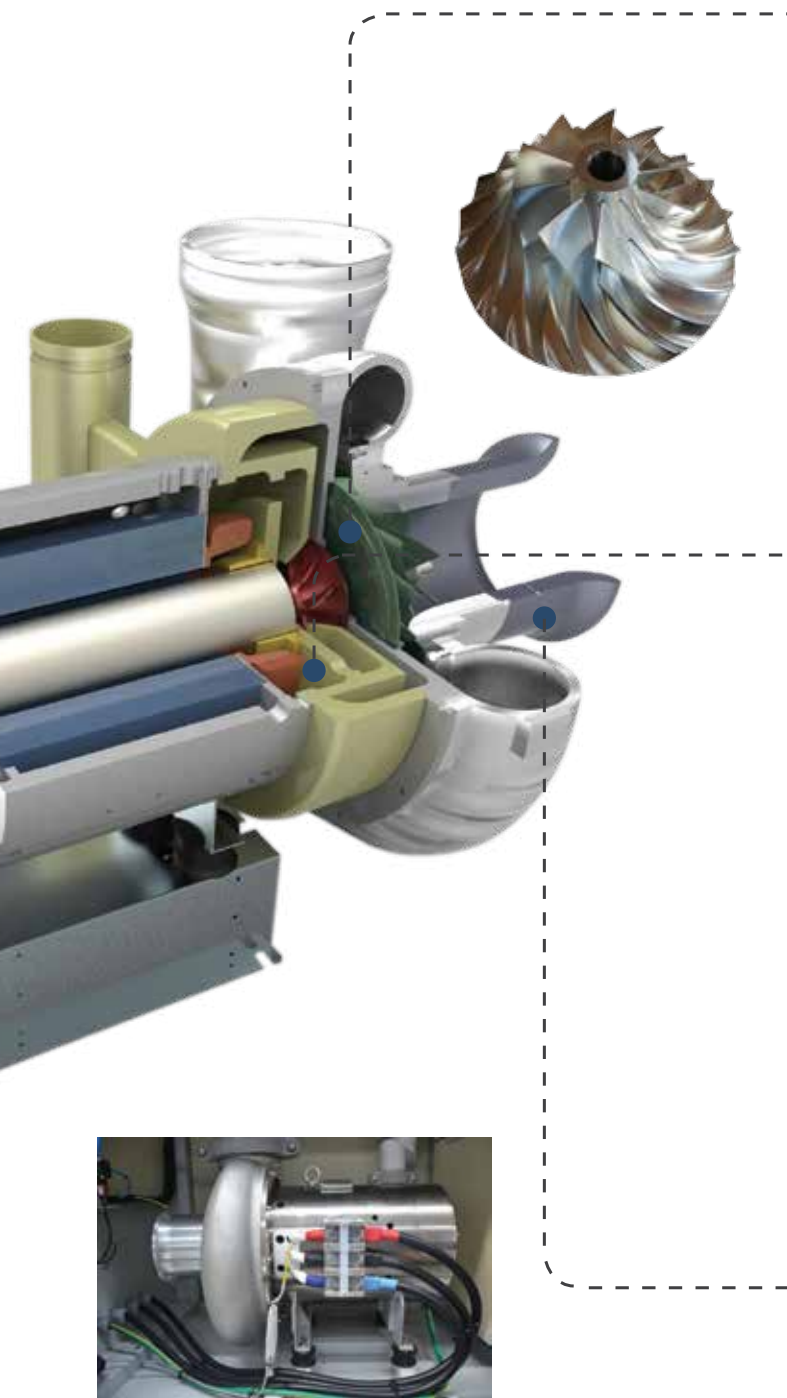
永磁电机具有95%以上的高效率，具备一般电机无法比拟的优异特性。



空气悬浮轴承

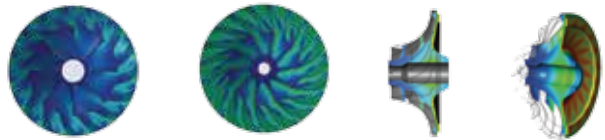
没有机械摩擦，具备半永久的寿命，提供100%无油的空气。2000年初开始应用于中大型工业机械，结构简单，比油润滑轴承耐受温更高，是最适合高速电机的解决方案。





铝合金叶轮 AL 7075-T651

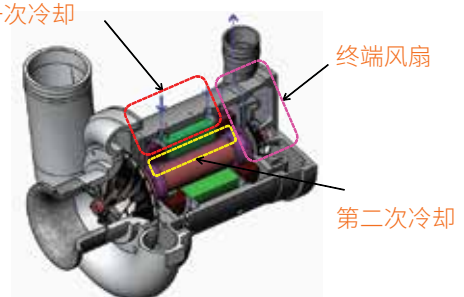
应用了高强度的铝合金叶轮精密加工到0.001mm，始终能够保障高效率。叶轮表面光度突出，采用镀硬质阳极氧化层，具有卓越的耐腐蚀性和耐化学性，在恶劣的环境下也能发挥很高的性能。铝合金和其他金属相比重量很轻，可以保障空气悬浮轴承的内部坚固性。



电机冷却系统

电机采用了2段冷却结构，极大的增加了冷却效率。1次冷却定子外部，2次冷却空气轴承和转子，无需额外的冷却装置（外部风扇等），同时双侧吸入的冷却结构大幅度提高了轴承的坚固性和寿命。

第一次冷却



终端风扇

第二次冷却

瞬时流量测定系统

喇叭口流量计可以测定 $\pm 0.5\%$ 精度以内的流量。

整机结构

输出装置

采用7英寸触摸屏，实时显示流量、输出功率、转速、输出压力、温度等。AB250的型号安装了10英寸以上的触摸屏，操作更加方便。额外增加了启动、加载、停机、急停4种模式，可以更加迅速的应对异常情况时的操作。



变频器室

采用了卓越的2重电机冷却结构，不需要变频器专用滤波器也可以冷却充分，因此采用了简单的接线方式。另外变频器室安装了专用吸入滤芯，通过变频器的冷却空气不会排放到室外而是直接吸入到马达室。



控制面板

可以选择PLC或者单片机,通讯接口可以提供RS485/RS232/以太网三种，可以与所有的协议连接。集成化的排线结构易于维护管理。



进气滤芯系统

双重滤芯系统

85%以上效率

简便的更换滤芯方式



放空阀

不需要通过外界提供仪表空气，使用鼓风机内部的低压空气，通过电磁阀联动控制来驱动BOV阀门。通过精密的控制不仅可以做到喘振状态下的运行保护，还可以使设备在启动或异常情况下安全运行。



电机

输出功率：7.5KW~375KW (10HP~500HP)

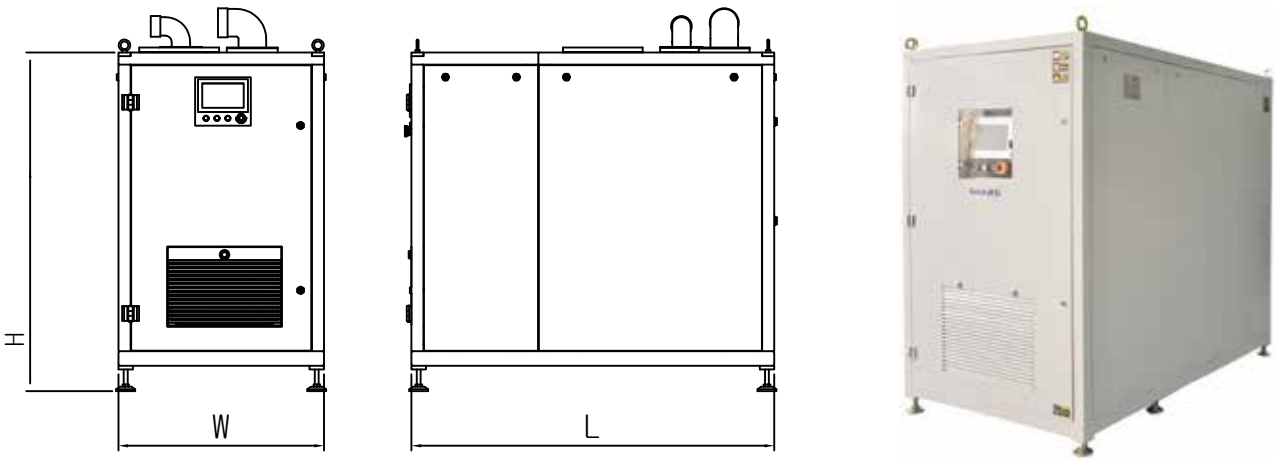
转速：20000RPM~60000RPM

压力：4000mmAq~10000 mmAq

绝缘等级：H级

自吸入冷却方式在低温下运行。

产品系列



低压机型性能表

| 规格 | | AB10 | AB20 | AB30 | AB40 | AB50 | AB75 | AB100 | AB125 | AB150 | AB200 | AB250 | AB200 | AB300 | AB400 | AB500 |
|---------------|-----|--|------|------|------|------|------|-------|-------|-------|-------|-------|-------|-------|-------|-------|
| 类型 | | 单叶轮 | | | | | | | | | | | 双叶轮 | | | |
| 标准条件 | | 风量 (m³/min) : 1atm, 20°C, 65%RH, 密度=1.2kg/m³, 偏差=±5% | | | | | | | | | | | | | | |
| 排气压力 (bar) | 0.4 | - | - | 28 | 37 | 47 | 70 | 100 | 115 | 130 | - | - | 200 | 266 | - | - |
| | 0.6 | 7 | 14 | 20 | 25 | 34 | 51 | 69 | 82 | 105 | 140 | 160 | - | 210 | 272 | 320 |
| | 0.8 | 5 | 11 | 17 | 22 | 28 | 42 | 55 | 70 | 84 | 109 | 135 | - | 164 | 216 | 270 |
| | 1.0 | - | - | 14 | 18 | 21 | 34 | 45 | 55 | 65 | 87 | 104 | - | 133 | 172 | 208 |
| | 1.2 | - | - | - | - | 18 | 28 | 38 | 47 | 57 | 75 | 93 | - | 113 | 145 | 185 |
| 额定功率 (HP) | | 10 | 20 | 30 | 40 | 50 | 75 | 100 | 120 | 150 | 200 | 200 | 220 | 300 | 400 | 500 |
| 排放管道 (A) | 0.4 | - | - | 150 | 150 | 200 | 250 | 300 | 300 | 300 | - | - | 400 | 500 | - | - |
| | 0.6 | 80 | 100 | 125 | 150 | 150 | 200 | 200 | 200 | 300 | 300 | 300 | - | 400 | 400 | 500 |
| | 0.8 | 80 | 100 | 125 | 150 | 150 | 200 | 200 | 200 | 250 | 300 | 300 | - | 400 | 400 | 400 |
| | 1.0 | - | - | 100 | 125 | 150 | 150 | 200 | 200 | 250 | 250 | 300 | - | 300 | 400 | 400 |
| | 1.2 | - | - | - | - | 125 | 150 | 150 | 200 | 200 | 250 | 250 | - | 250 | 300 | 400 |
| 尺寸 (mm) | W | 650 | 650 | 650 | 700 | 700 | 850 | 850 | 850 | 900 | 900 | 900 | 1200 | 1200 | 1600 | 1600 |
| | L | 1100 | 1100 | 1100 | 1300 | 1300 | 1500 | 1500 | 1500 | 1800 | 1800 | 1800 | 2200 | 2200 | 3000 | 3000 |
| | H | 1000 | 1000 | 1000 | 1100 | 1100 | 1400 | 1400 | 1400 | 1650 | 1650 | 1650 | 2000 | 2000 | 2000 | 2000 |
| 重量(kg) | | 300 | 320 | 350 | 450 | 450 | 550 | 600 | 650 | 800 | 850 | 900 | 1300 | 1500 | 1700 | 2000 |
| BOV 放空阀 | | 40 | 50 | 50 | 65 | 65 | 125 | 125 | 125 | 125 | 125 | 125 | 175 | 175 | 175 | 125*2 |
| 断路器（无保险丝） | | 30 | 50 | 60 | 80 | 100 | 150 | 200 | 250 | 300 | 350 | 400 | 400 | 500 | 630 | 800 |

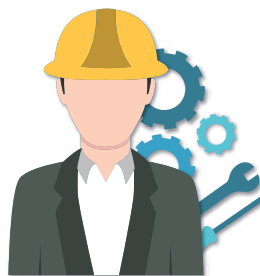
注：其他参数请咨询厂家。

高压机型性能表

| 规格 | | | ABH50 | ABH75 | ABH100 | ABH150 | ABH200 | ABH300 | ABH400 |
|---------------|----|-----|---|-------|--------|--------|--------|--------|--------|
| 型式 | | | 两级压缩 | | | | | | |
| 标准条件 | | | 风量 (m ³ /min) : 1atm, 20°C, 65%RH, 密度1.2kg/m ³ , 偏差=±5% | | | | | | |
| 排气压力 (bar) | 空冷 | 1.5 | 16 | 24 | 32 | 48 | 65 | 96 | 127 |
| | | 2.0 | 12 | 18 | 25 | 37 | 50 | 75 | 100 |
| | 水冷 | 4.0 | - | - | 18 | - | 36 | 55 | 72 |
| 额定功率 (HP) | | | 50 | 75 | 100 | 150 | 200 | 300 | 400 |
| 排放管道 (A) | | 1.5 | 100 | 125 | 150 | 150 | 200 | 250 | 250 |
| | | 2.0 | 100 | 100 | 125 | 150 | 150 | 200 | 250 |
| | | 4.0 | - | - | 100 | - | 150 | 150 | 200 |
| 尺寸 (mm) | | W | 750 | 850 | 850 | 1050 | 1050 | 1200 | 1500 |
| | | L | 1700 | 1850 | 1800 | 2100 | 2100 | 2300 | 2500 |
| | | H | 1250 | 1450 | 1450 | 1700 | 1700 | 1900 | 2000 |
| 重量(kg) | | | 600 | 750 | 900 | 1100 | 1200 | 1800 | 2500 |
| BOV放空阀 | | | 65 | 65 | 65 | 125 | 125 | 125 | 125 |
| 断路器 (无保险丝) | | | 100 | 150 | 200 | 300 | 350 | 500 | 630 |

服务体系

- 专业高效的技术服务团队--为客户提供完善的售前和售后服务。
- 良好的售后保障--保证所有备品备件快速供应。
- 永久的技术支持--我们将不断开发、创新，保证我们的技术始终处于同业较高水平。



其他产品



GH系列两叶罗茨风机

流量20-13500m³/h

压力至1.1barg，真空至500mbara

三叶转子，机壳带阻尼降噪系统

可选皮带驱动和直接驱动

飞溅润滑轴承

GH Series Roots Blower

Flows of 20-13500m³/h

Pressure 1.1 barg, vacuum 500mbara

three-lobe

suitable for V-Belt and direct drives.

Oil splash lubricated bearings



单级离心鼓风机

流量3000-60000m³/h

压力至1.5barg

效率高达83%

Single Stage Centrifugal Blower

Flows of 3000-60000m³/h

Pressure 1.5barg

Efficiency up to 83%



GM系列多级离心鼓风机

流量200-80000m³/h

压力至1.5barg，真空至500mbara

垂直剖分铸铁机壳

铸造铝合金叶轮，经过严格静平衡和动平衡测试

迷宫密封

可选皮带驱动、直接驱动、齿轮箱驱动和变频调节

GM Multi-Stage Centrifugal Blower

Flows 200 -80000 m³/h

Pressure 1.5barg, Vacuum 500mbara

Vertically split cast iron casing

Cast aluminum impellers dynamically balanced

Labyrinth seals

Suitable for V-belt driven, directly driven, transmission driven and variable frequency



磁悬浮鼓风机

流量600-24600m³/h

压力至1.5barg

磁悬浮轴承

无接触、无摩擦，无需润滑油

Magnetic Levitation Blower

Flows of 600-24600m³/h

Pressure 1.5barg

Magnetic suspension bearing

No contact, no friction, no lubrication



GHS系列无油螺杆压缩机

流量 300-8500m³/h

压力至 3.5barg，真空至 350mbara

单级压缩

锻钢转子，寿命长

转子和机壳间隙优化设计，高效率

抗磨擦轴承

GHS Oil Free Screw Compressor

Flows 300-8500m³/h

Pressure 3.5barg, Vacuum 350mbara

Single stage

Forged steel rotors for constant performance

Calculated tolerances between rotors and body to optimise efficiency

Anti-friction bearings optimised for max reliability



集装箱式污水处理系统

处理量50-500m³/d

噪音低至60-80dB

集装箱式设计，占地小

全自动运行，监控可远传

剩余有机污泥近零排放

Containerized Wastewater Treatment System

Capacity 50-500m³/d

Noise 60-80dB

Container design, Small footprint

Full-automatic control, Monitoring can be remotely transmitted

The remaining organic sludge almost zero emissions



格瑞拓动力股份有限公司
武汉市江夏区庙山邬树村幸福一路2号
电话：027-50757677
传真：027-50757678
邮编：430223

Greatall Dynamic Co., Ltd.
No 2 Xingfu Yi Road , Wushu Village, Miaoshan Economic
Development Zone, Jiangxia District, Wuhan 430223
Tel: 0086 27 50757677
Fax: 0086 27 50757678

北京公司

北京市海淀区常青园南里二区97-1号
电话：010-58720695
传真：010-58720795
邮编：100195

Beijing Office

No 97-1, Zone 2, Changqingyuan Nanli, Haidian District,
Beijing 100195
Tel: 0086 10 58720695
Fax: 0086 10 58720795

上海公司

上海市闵行区罗阳路168号A座501室
电话：021-54304001~6
传真：021-54304007
邮编：201100

Shanghai Office

A501 No 168 Luo Yang Road, Min Hang District,
Shanghai 201100
Tel: 0086 21 54304001~6
Fax: 0086 21 54304007

成都公司

四川省成都市青羊区蜀金路1号金沙万瑞中心
C座904室
电话：028-87011559
传真：028-87011303
邮编：610091

Chengdu Office

Room 904, Building C Winera Plaza, No 1 Shu Jin Road,
Qingyang District, Chengdu, Sichuan Province, 610091
Tel: 0086 28 87011559
Fax: 0086 28 87011303

服务热线：4007-888-077

E-mail: sales@greatall.com
<http://www.greatall.com>

* 本公司保留随时修改机器设计的权利以保证持续地进步。

We reserve rights of changing design without notice for continuous improvements.